

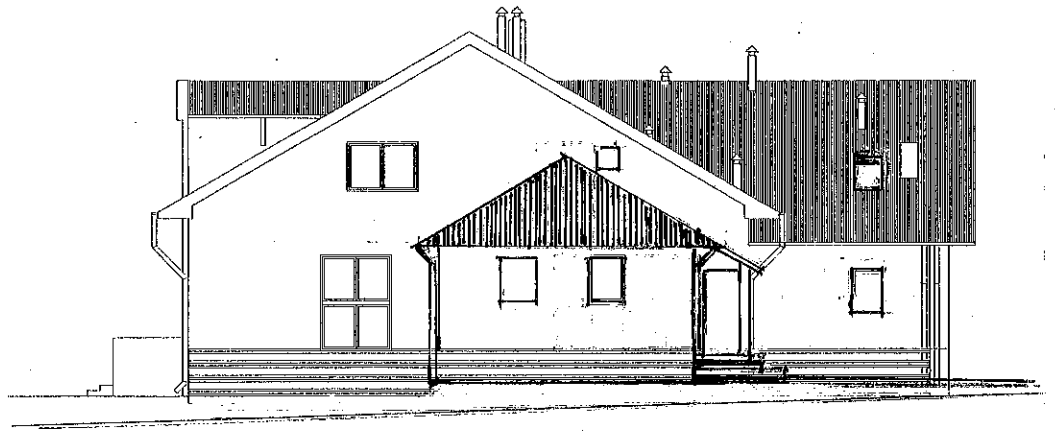
ELEWACJA PÓŁNOCNO-ZACHODNIA

PROJEKTOWANIE I WYKONANIE	
PRACOWNIA ARCHITEKTURALNA I INŻYNIERSKA	
ul. ...	
PROJEKTOWAŁ	WYKONAŁ
...
WIELOFUNKCYJNY DOM REKREACYJNY	
ADRES PROJEKTU	WZRAZECNA JEDYNA KATEGORIA
OPRACOWANIE	OPRACOWANIE ARCHITEKTURALNE
WYKONANIE	WYKONANIE ARCHITEKTURALNE
REDAKTOR	DATA
...
...



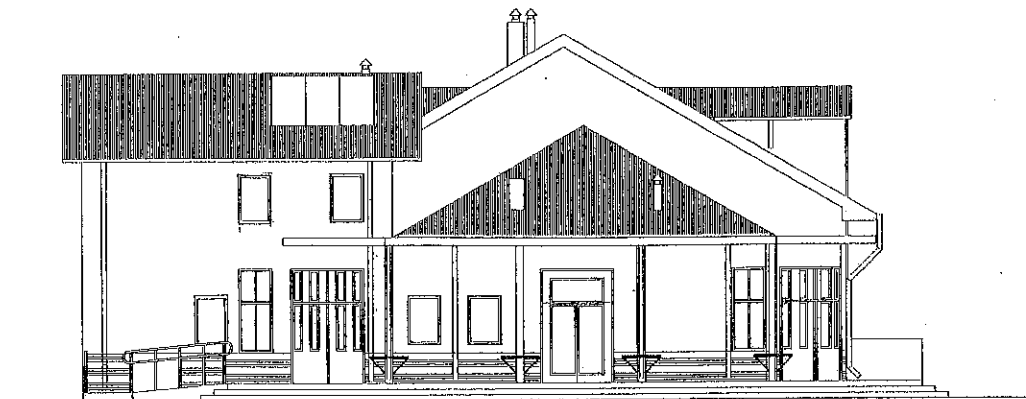
**ELEWACJA POŁUDNIOWO-
WSCHODNIA**

Projektant: STYBIA PRACOWNIA ARCHYTEKTURY I PROJEKTOWANIA ul.	
Nazwa obiektu: WILCZYKOWY DOM WERBACZYNY	Adres obiektu: ul.
WILCZYKOWY DOM WERBACZYNY	
Nazwa placówki:	Adres placówki:
Data projektu:	Skala: 1:50
Projektant: STYBIA	Tytuł: ELEWACJA POŁUDNIOWO-WSCHODNIA
Projektant: STYBIA	Tytuł: ELEWACJA POŁUDNIOWO-WSCHODNIA



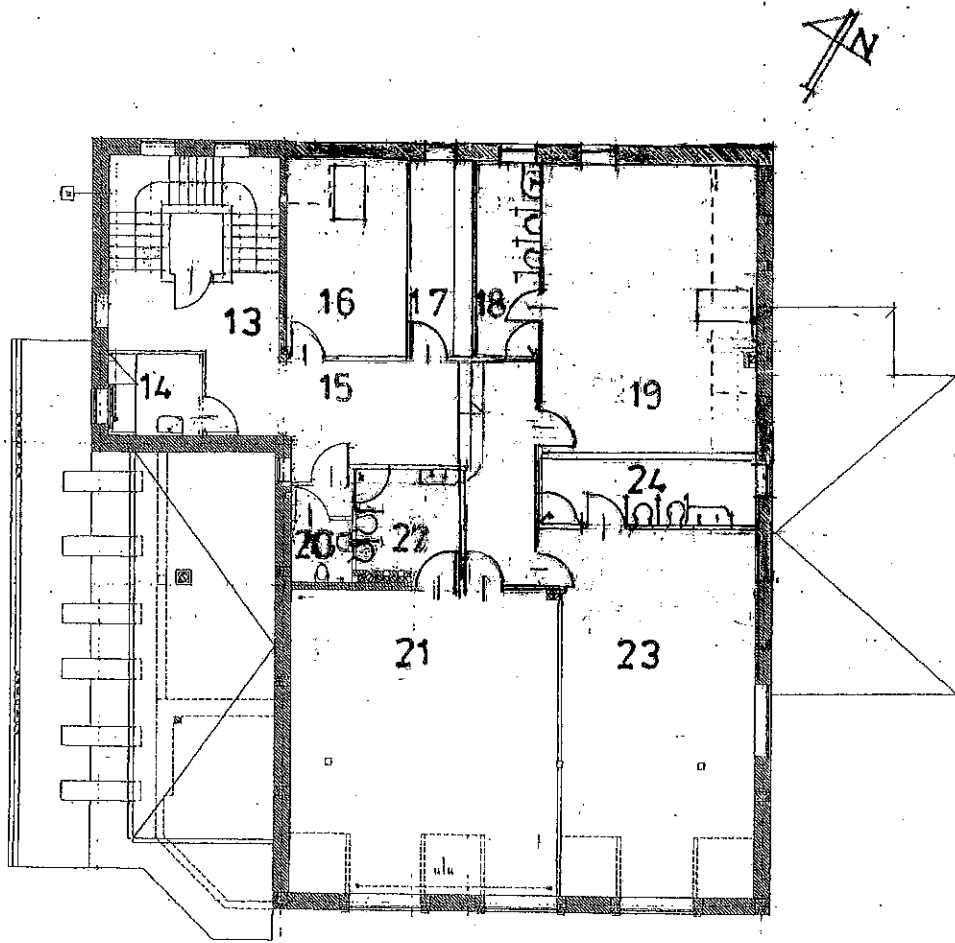
ELEWACJA PÓŁNOČNO-WSCHODNIA

PROJEKTOWALNE WYKONAWCZE ARCHYTEKTURALNE			
FIRMOWA		DZIAŁALNOŚĆ	
FIRMA		MIEJSCOWOŚĆ DZIAŁALNOŚCI	
WIELOFUNKCYJNY DOM REKREACYJNY			
WYKONAWCA	PROJEKTOWALNA	WYKONAWCA	PROJEKTOWALNA
WYKONAWCA	PROJEKTOWALNA	WYKONAWCA	PROJEKTOWALNA
WYKONAWCA	PROJEKTOWALNA	WYKONAWCA	PROJEKTOWALNA
WYKONAWCA	PROJEKTOWALNA	WYKONAWCA	PROJEKTOWALNA
WYKONAWCA	PROJEKTOWALNA	WYKONAWCA	PROJEKTOWALNA



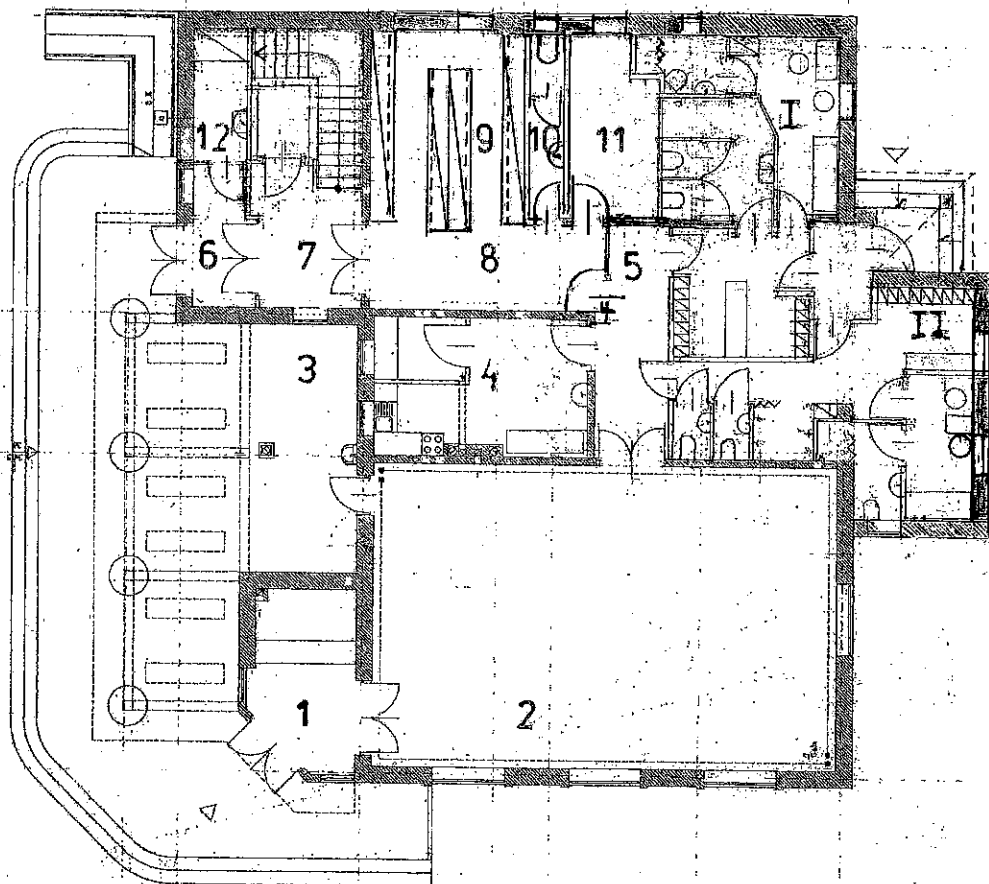
ELEWACJA POŁUDNIOWO-ZACHODNIA

WARUNKI WYKONANIA PRZEKROJENIE BUDYNKU (WIDOK)	
DATA WYKONANIA: 2001 ROK	MIASTO: ARKADY OLSZEWSKI 10
WIELOKRWYMOWE BUDYNKI	
WZrost: 2001 ROK	WZrost: 2001 ROK
WZrost: 2001 ROK	WZrost: 2001 ROK
WZrost: 2001 ROK	WZrost: 2001 ROK
WZrost: 2001 ROK	WZrost: 2001 ROK



RZUT PODDASZA-ROZMIESZCZENIE POMIESZCZEŃ

13	KLATKA SCHODOWA z SIĘ NIĄ	22,6m ²
14	POM. GOSPODARCZE	10,0m ²
15	HOLL	27,0m ²
16	POKÓJ WYCHOWAWCÓW	15,0m ²
17	MAGAZYN LEŻAKÓW i POŚCIELI	8,0m ²
18	SANITARIATY	8,5m ²
19	SALA	40,0m ²
20	W.C.	4,0m ²
21	SALA	44,8m ²
22	SANITARIATY	8,0m ²
23	SALA	52,6m ²
24	SANITARIATY	9,0m ²



RZUT PARTERU-ROZMIESZCZENIE POMIESZCZEŃ

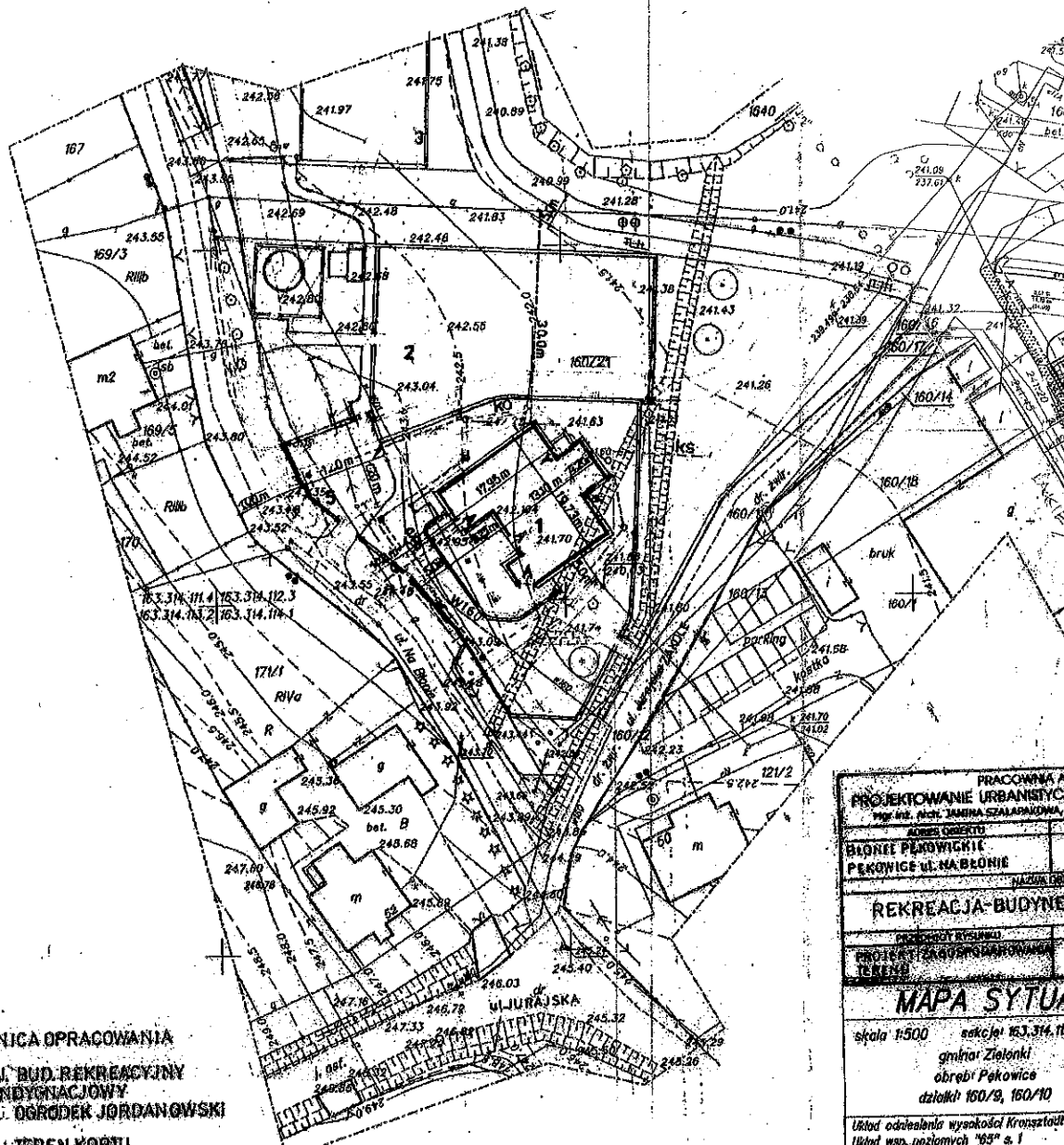
1	SIEN z GARDEROBĄ	13,0 m ²
2	SALA GIMNASTYCZNA	97,6 m ²
3	GRILL	40,2 m ²
4	KUCHNIA POMOC z SPIŻARKĄ	17,0 m ²
5	SIEN	12,0 m ²

PRZEDSZKOLE

6	WIATROKAP	4,5 m ²
7	KŁATKA SCH. z WINDĄ	18,5 m ²
8	HALL	13,2 m ²
9	SZATNIE DLA DZIECI	21,0 m ²
10	W.C.	4,5 m ²
11	POKOJ KIEROWNIKA	11,5 m ²
12	POM. GOSPODARCZE	4,5 m ²

ZESPOŁY SOCJALNO-SANITARNE

I	35,2 m ²
II	33,6 m ²



- 1
- 2
- 3
- 4
- 5
- 6
- 7
- 8

GRANICA OPRACOWANIA
 PROJ. BUD. REKREACYJNY
 Z KONDYCYJACJOWY
 OGRODEK JORDANOWSKI
 TEREN KORTU
 PROJ. PARKINGI DLA UZYTK.
 REKREACJI I SPORTU
 PLACYK GOSPODARCZY
 PROJEKTOWANE OGRODZENIE
 T. ZWISLCHY MUREK O WYS. 0,6m.
 PROJ. CIAGI PIESZE
 PROJ. TRASY BOWEROWE
 PROJ. ZIELEN

- W. 150
- W. 100
- K.S.
- K.G.
- K.W.
- K.P.
- K.T.

ISTN. DRUGI KORY- SZEROKOSC
 W LINIACH ROZCIĄG- 60m i 70m
 PROJ. PRZEŁOŻENIE ODCINKA
 SIECI W 150
 PROJ. PRZEŁĄCZ WODOCIĄGOWY
 PROJ. PRZEŁĄCZ KANALIZACYJNY
 PROJ. PRZEŁĄCZ ELEKTRYCZNY
 PROJ. PRZEŁĄCZ GAZOWY
 PROJ. ODPROWADZENIE WOD OPAD.
 STREFA ISTN. GAZOCIĄGU - 5A50B

PRACOWNIA
 PROJEKTOWANIE URBANISTYCZNE
 mgr inż. MICHAŁ JAMINA SZALAPAKOWA
 ADRES OBIEKTU
 BUDNIE PRAWOWICZKIE
 PEKOWICE UL. MĄBLEWIE
 REKREACJA - BUDYNIE
 PROJEKT ZAGOSPODAROWANIA
 TERENU
MAPA SYTUACJI
 skala 1:500 saskalet 163.314.112.3
 gmina Zielonki
 obręb Pekowice
 działki 150/9, 150/10
 Układ odniesienia wysokość Kronstadt
 Układ wsp. poziomych '89" s. 1
 Sytuacja zgodna z terenem na WZKES
 Wykonat dn. 22.09.2000r.
 Firma "ELPOR"
 Biurowo
 11-201 Kraków, ul. Wesoła 110/111
 Nr. 04-20-26-95, Nip. 0111041
 GOSPODARSTWA PRZEMISŁOWE
 mgr inż. Elżbieta Matuszewska
 ul. Wesoła 110/111, 31-201 Kraków

Na wykazie się biurowo w terenie
 urzędów podziemnych, które nie były
 lub o których braku jest informacji na
 Mapie powstała przez przewożenie kop
 numerycznej oraz na podstawie nowych
 Granice ewidencyjne ułożono z mapy
 danych elektronicznych Odrodka Dokon
 - granice użytkowania mogą być inne